

*Фотографии объекта оценки*



Фото 1. Фасад здания

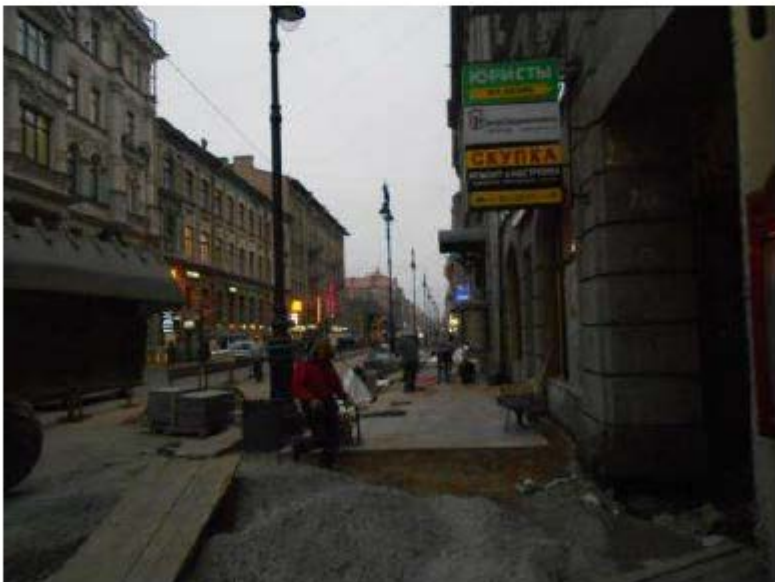


Фото 2. Придомовая территория



Фото 3. Придомовая территория



Фото 4. Вход в подъезд



Фото 5. Вход в подьезд (вид из подьезда), техническое состояние подьезда



Фото 6. Техническое состояние подьезда



Фото 7. Дверь в квартиру (вид из подъезда)



Фото 8. Коридор (помещение №6 по БТИ), шкафы (помещения №10, 11 по БТИ)





Фото 9. Коридор (помещение №6 по БТИ), комната (помещение №1 по БТИ)



Фото 10. Дверь в квартиру (вид из квартиры), коридор (помещение №6 по БТИ)



Фото 11. Коридор (помещение №6 по БТИ), коридор (помещение №4 по БТИ)



Фото 12. Коридор (помещение №6 по БТИ)

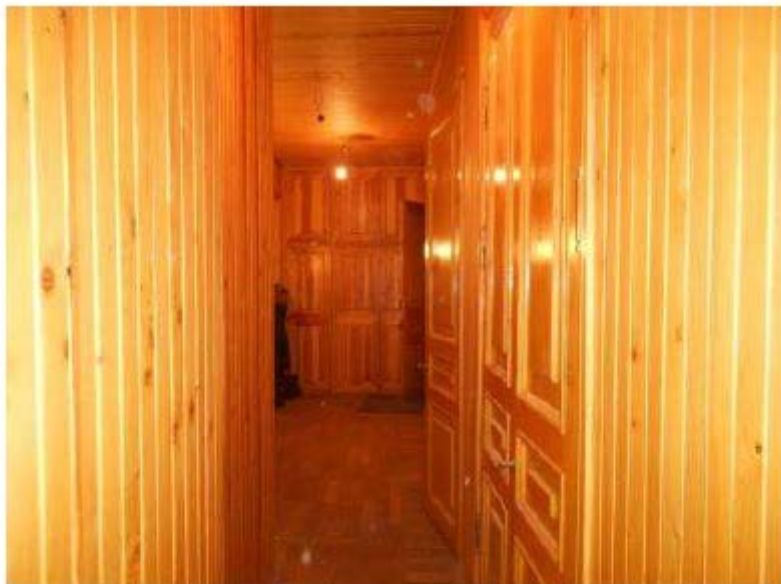


Фото 13. Коридор (помещение №6 по БТИ)



Фото 14. Комната (помещение №2 по БТИ)



Фото 15. Комната (помещение №2 по БТИ)



Фото 16. Комната (помещение №3 по БТИ)





Фото 17. Комната (помещение №3 по БТИ), кухня (помещение №4 по БТИ)



Фото 18. Комната (помещение №3 по БТИ)



Фото 19. Кухня (помещение №4 по БТИ)



Фото 20. Кухня (помещение №4 по БТИ)



Фото 21. Кухня (помещение №4 по БТИ)



Фото 22. Кухня (помещение №4 по БТИ)



Фото 23. Вид из окна



Фото 24. Кухня (помещение №4 по БТИ)





Фото 25. Кухня (помещение №4 по БТИ)



Фото 26. Кухня (помещение №4 по БТИ)



Фото 27. Комната (помещение №3 по БТИ)



Фото 28. Ванная (помещение №5 по БТИ)



Фото 29. Ванная (помещение №5 по БТИ)



Фото 30. Туалет (помещение №7 по БТИ)

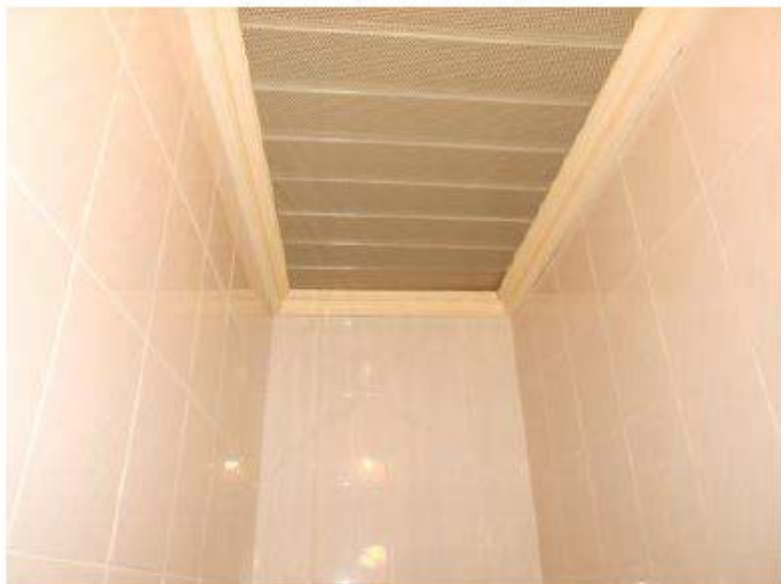


Фото 31. Туалет (помещение №7 по БТИ)



Фото 32. Коридор (помещение №6 по БТИ), кладовая (помещение №9 по БТИ)





Фото 33. Коридор (помещение №6 по БТИ), кладовая (помещение №9 по БТИ)



Фото 34. Коридор (помещение №6 по БТИ), кладовая (помещение №8 по БТИ)



Фото 35. Комната (помещение №1 по БТИ)



Фото 36. Вид из окна



Фото 37. Вид из окна



Фото 38. Комната (помещение №1 по БТИ)



Фото 39. Коридор (помещение №6 по БТИ), кладовые (помещения №9 и 8 по БТИ)



Фото 40. Коридор (помещение №6 по БТИ), кладовые (помещения №9 и 8 по БТИ)





Фото 41. Коридор (помещение №6 по БТИ), кладовые (помещения №9 и 8 по БТИ)