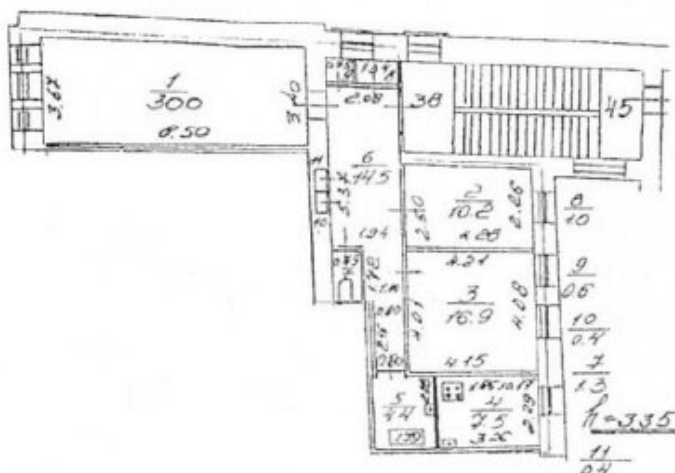


IV. План квартиры



-- - границы квартиры

Дополнительные сведения:

Выполнена перепланировка на основании проекта (протокол №1 от 01.07.1999г.) и акта МВК от 20.07.1999г. Кроме того за счет части площади коридора ч/п 6 оборудованы кладовые ч/п 8,9. В результате перепланировки, общая площадь квартиры изменилась и составила 87.2 кв.м, жилая - 57.1 кв.м. Наружные границы объекта не изменились.

Паспорт составлен по состоянию на 20 Декабря 2007 г.

Исполнитель Т.Н. Ковалева (Ковалева Т. Н.) 24 Декабря 2007 г.

Начальник филиала ГУП "ГУИОН"

ПИБ Центрального района

Чайзова Г.С./



Пометка владельцу:

1. Паспорт на квартиру является обязательным приложением к документам, необходимым для государственной регистрации прав (ст. 17 Федерального закона от 21.01.97 № 122-ФЗ "О государственной регистрации прав на недвижимое имущество и сделок с ним").
 2. Переустройство и перепланировка жилого помещения подлежат утверждению в порядке, установленном жилищным кодексом Российской Федерации, распоряжением мэра Санкт-Петербурга от 22.08.94 № 872-р "О переустройстве и перепланировке квартир".
- Права на осуществление переустройства и перепланировки принадлежат собственнику помещения или уполномоченному им лицу.